

# 高精細フルカラーLEDディスプレイ

## ラスタカラー アヴァンシックス Avant6

### 思わず目を引く高画質、宣伝力が格段アップ！



63 インチ相当



軽量・薄型



イージーメンテナンス



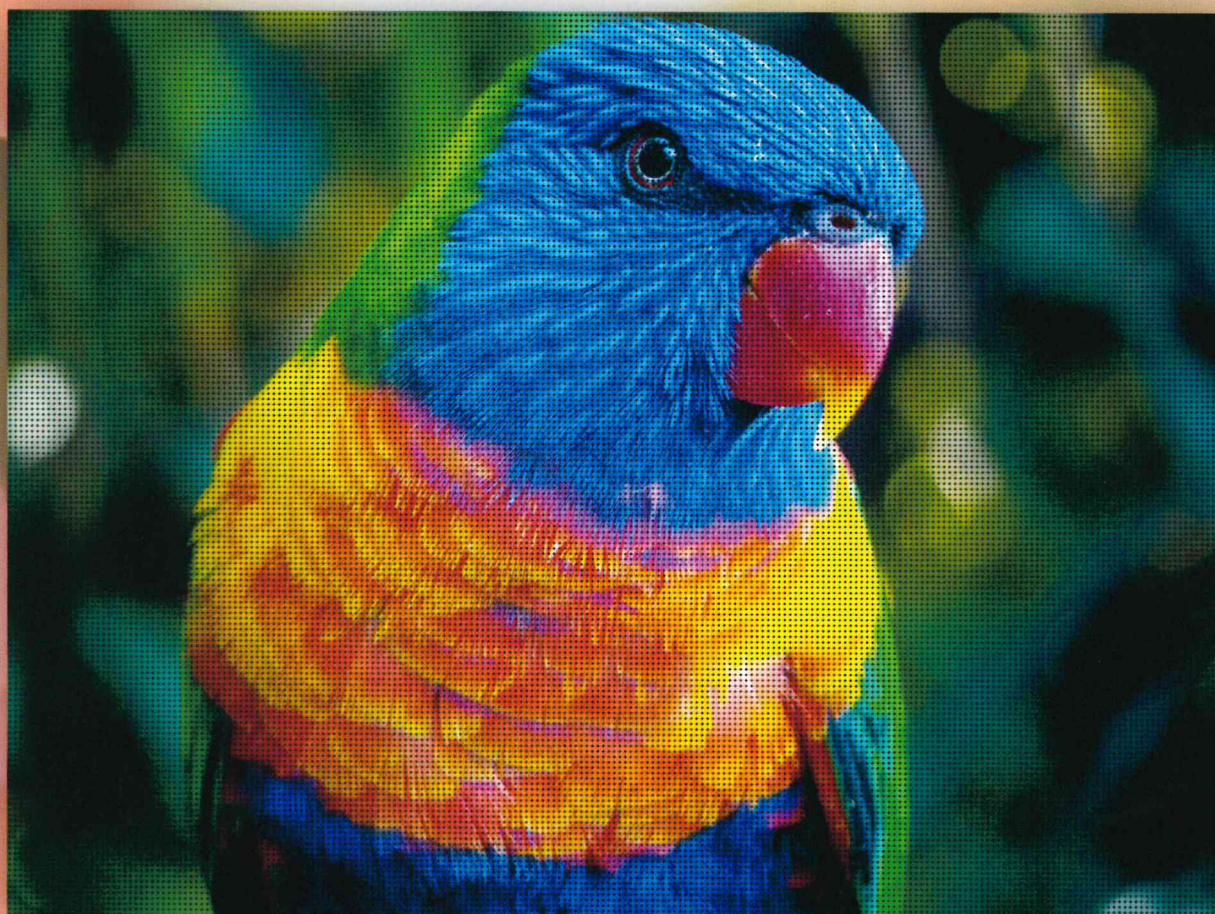
広視野角



6.67mm ピッチ

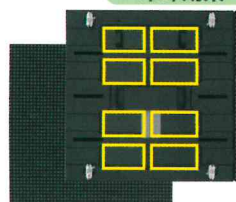


ファンレス



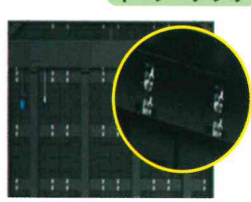
型番：LD-FE0660S

#### 冷却効果



アルミ材を使用することで、ファンレスながら高い冷却性能を発揮します。

#### イージーメンテ



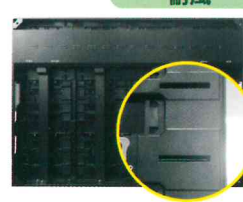
革新的な固定器具により表示パネルを素早く固定・着脱が可能

#### IP規格



フロント：IP65 相当(耐塵・防噴流)  
リア：IP54 相当(防塵・防飛沫)

#### 耐風



独自のエアホール設計により高い耐風効果を発揮します

## 従来機に比べ解像度が向上！

6.67mmピッチの高精細パネルを採用しました。従来の同クラスフルカラーディスプレイ（10mmピッチ）に比べると解像度が増し、表現力が格段に向上しました。



## メンテナンス性が高い！

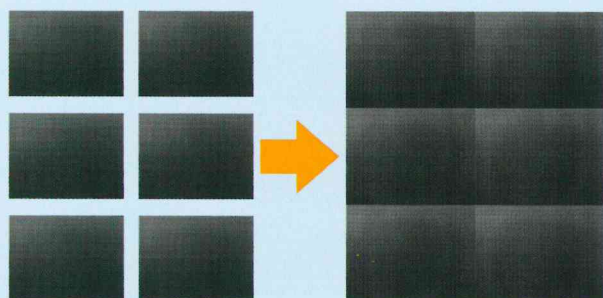
状況に応じて表示パネル・電源ボックスともにフロントからもリアからもメンテナンスが可能です。さまざまな設置環境において柔軟な対応が出来ます。



## 連結による画面拡張が可能！

設置ロケーションに応じて縦にも横にも連結が可能です。大画面や超ワイド画面など多様なニーズに対応します。

例：6台連結の場合



## 軽量設計！

主な材質にアルミニウムを使用することで、従来機と比較して約15%軽量化しました。



## ●●● 設置事例



●●● 専用 STB (セットトップボックス)

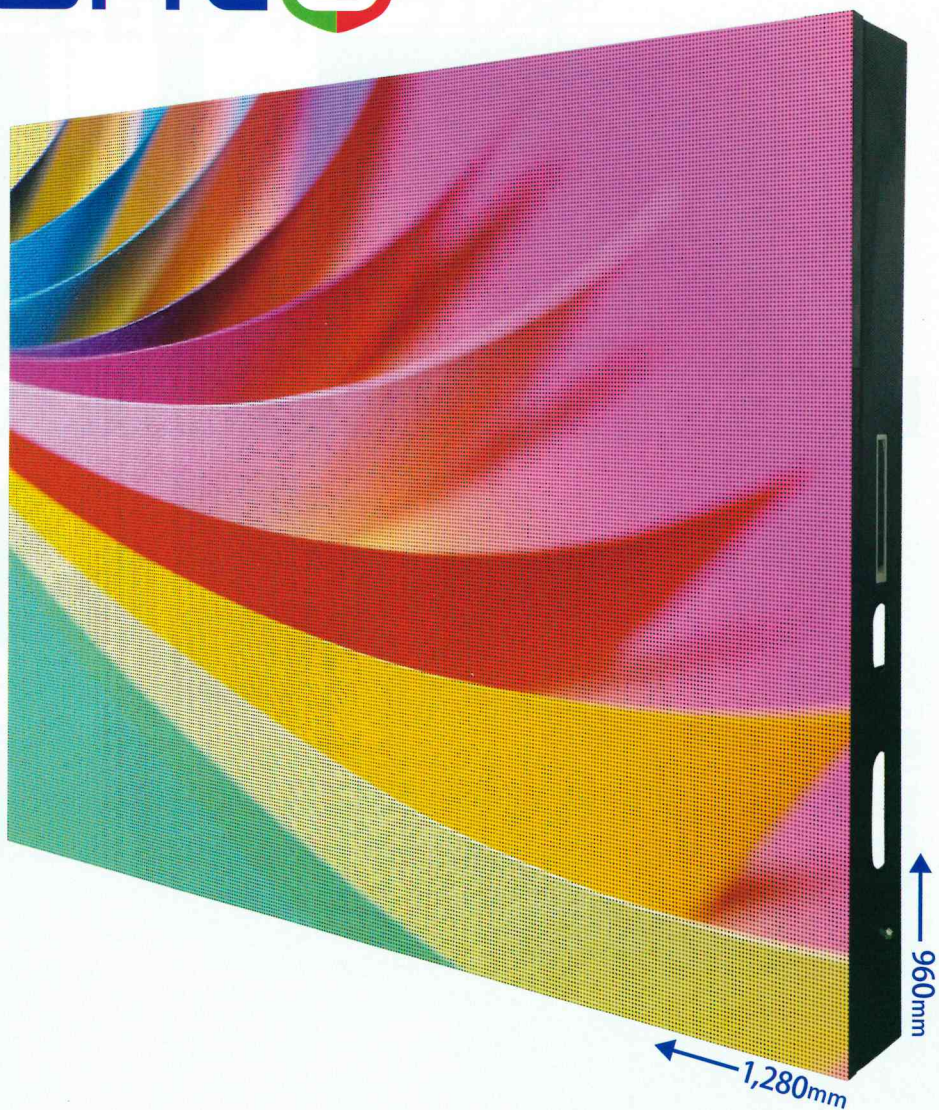
アヴァンシックス専用の表示制御装置です。  
このSTB1台で制御可能です。



※非防水



※ネットワーク対応の場合は  
別途お問い合わせ下さい。



電気代イメージ

AC100V 電源使用の場合

約 **100** 円/日

AC200V 電源使用の場合

約 **98** 円/日

※当社規準の条件により測定（一般的に使用されるコンテンツ  
を表示させた場合）

※電気料金目安単価27円/kw・h 1日12時間使用で試算  
※1台のみ使用の場合

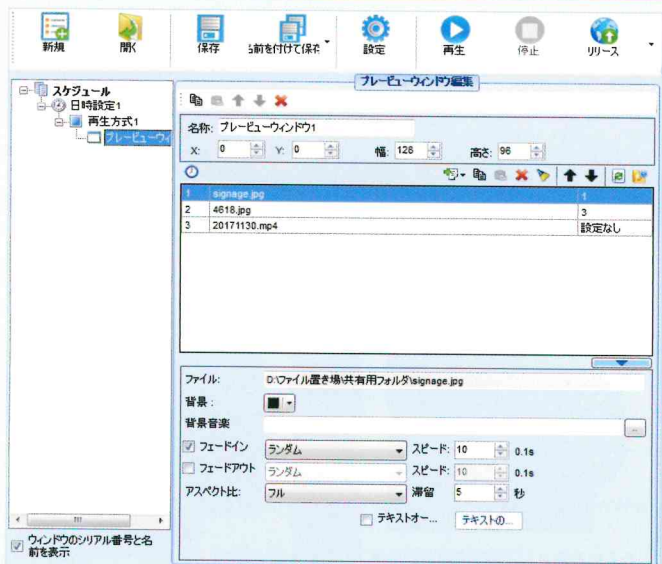
●●● 編集用アプリケーション

Pluto Manager

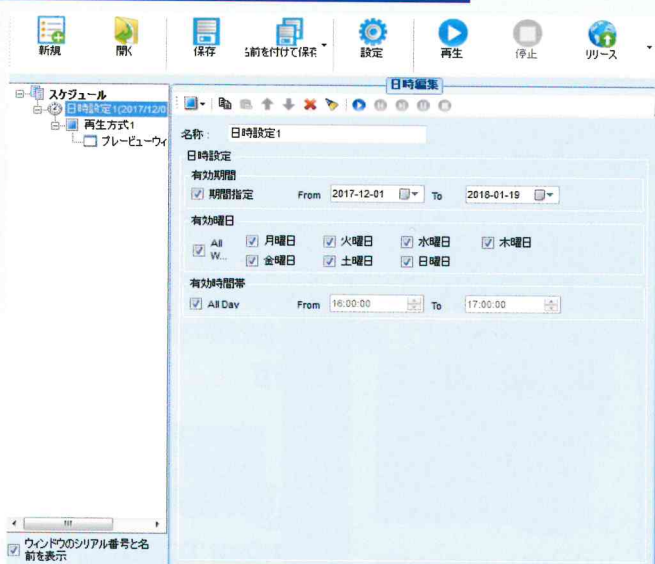
コンテンツの表示順序、静止画の表示動作、表示スケジュール、  
輝度などを設定するPCソフトウェアです。 ※映像コンテンツを制作するものではありません。

<転送方法>

PlutoManager で設定したコンテンツは USB メモリまたは  
LAN ケーブル通信により本体に転送します。

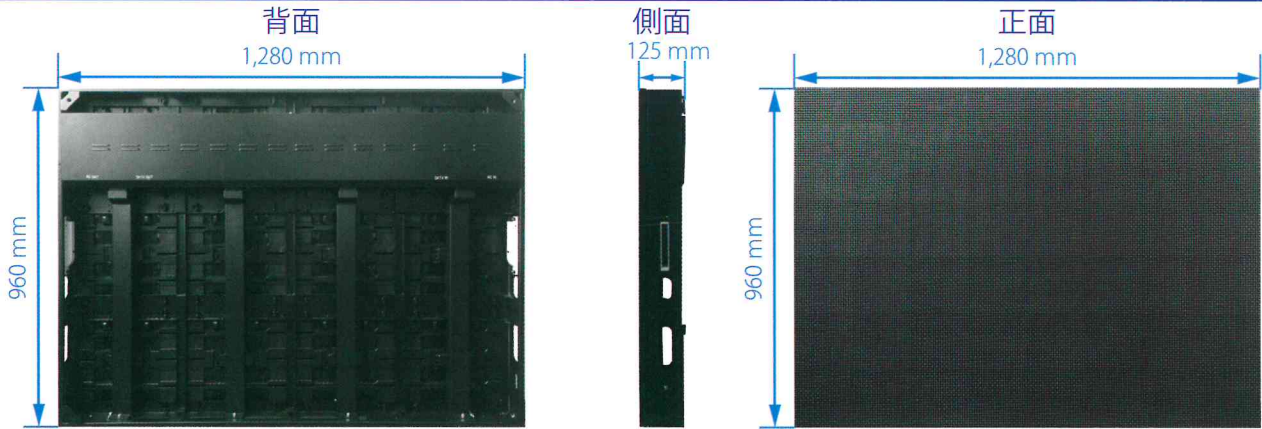


■コンテンツ登録



■スケジュール設定

# ■ 本体寸法



## ■ システム構成

### ● USB 転送



### ● LAN 転送



## ■ メンテナンス図

### ◆ フロント

### ◆ リア



※メンテナンス時電源ボックスを開いた場合、後方に200mm突出します。

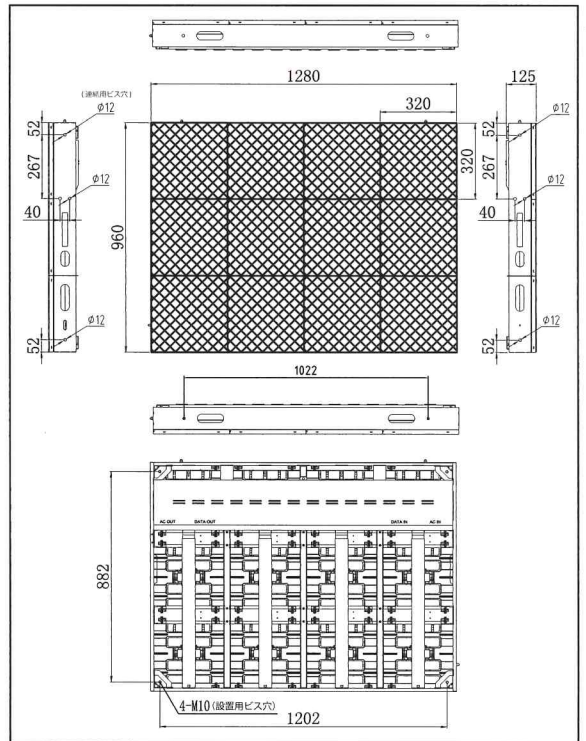
## ■ 仕様

型番	LD-FE0660S
外形サイズ	約 1,280(W)×960(H)×125(D) mm
解像度	192×144 pixels
階調数	16 bit 出力
ピクセル数	27,648 pixels ※1
ピクセルピッチ	6.67 mm
LED タイプ	高輝度 SMD (チップ型)
視野角	140 度 (水平) / 90 度 (垂直)
輝度	5,000 cd/m <sup>2</sup>
電源入力	AC 100~AC 240 V
消費電力 (AC100V 電源使用時)	最大: 約 760 W (約 780 VA) 平均: 約 310 W (約 320 VA)
消費電力 (AC200V 電源使用時)	最大: 約 730 W (約 760 VA) 平均: 約 300 W (約 310 VA)
主な材質	アルミニウム
メンテナンス	フロント/リア ※2
IP 規格	フロント: IP65 相当/リア: IP54 相当
環境条件	気温: -20~50℃ / 湿度: 10~90% (但し結露しないこと)
質量	約 39 kg

※1・・・本製品は非常に精密度の高い技術で作られており、LED素子数の99.9%以上の有効画素がありますが、0.01%以下のドット落ちするものがありますので、あらかじめご了承下さい。

※2・・・設置環境により選択できないことがあります。

## ■ 外観図



- 商品及び表示等の色はカタログと多少異なる場合がありますので、ご了承ください。
- 本商品をご購入の際は、別途消費税が追加されますので、ご承知をお願いします。また、本カタログの内容及び仕様の一部を予告なく変更することがありますので、ご了承ください。
- 本カタログの画像は合成・イメージです。



**注意**

安全にお使いいただくために

ご使用前に取扱説明書をよくお読みの上、正しくお使いください。表示された正しい電源・電圧でお使いください。故障や漏電の場合、感電するおそれがあります。



繁栄を約束する

**東和レジスター**

販売拠点  
全国主要都市

**TOWA**

グループ  
お問い合わせご相談は当社へどうぞ

栃木県宇都宮市中一の沢町1-3  
東和レジスター宇都宮販売株式会社  
TEL 028-635-2646

担当



<http://www.tb-group.co.jp>

株式会社 TOWA

〒113-0033 東京都文京区本郷3-26-6 NREG本郷三丁目ビル TEL:03-3816-6791  
〒530-0047 大阪府大阪市北区西天満4-8-17 宇治電ビルディング TEL:06-6362-6231